



## VNX

Nawiewnik wyporowy

### Przeznaczenie:

Nawiewniki wyporowe VNX są najczęściej stosowane w fabrykach lub pomieszczeniach z powietrzem zawierającym dużą ilość niebezpiecznych odpadów, które należy trzymać z dala od czystego powietrza i odprowadzać ze środowiska. Stosowane również w pomieszczeniach z miejscowymi źródłami ciepła w celu punkowego odprowadzenia wysokiej temperatury.

### Opis produktu

Nawiewniki wyporowe VNX zaprojektowane są do nawiewu powietrza o niskiej prędkości bezpośrednio do strefy przebywania ludzi. Zasadą działa jest miejscowe wypieranie ciepłego powietrza znajdującego się przy źródle ciepła w sposób laminarny, niepowodujący zmieszania powietrza nawiewanego z usuwanym.

Nawiewniki wyporowe VNX zapewniają nawiew powietrza 1-, 2-, 3-, lub 4-stronny. Możliwe wykonanie w wersji płaskiej lub okrągłej.

Najczęściej stosowane do montażu przy ścianach lub kątach pomieszczeń. Istnieje również możliwość montażu sufitowego.

### Wykonanie

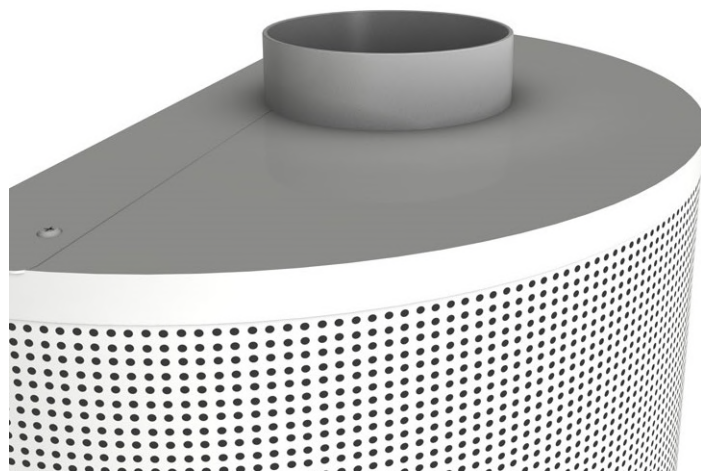
Część nawiewna nawiewnika wyporowego VNX wykonana jest standardowo ze stali lakierowanej proszkowo na kolor RAL9010 lub RAL9016. Skrzynka rozprężna nawiewnika VNX wykonana jest standardowo ze stali ocynkowanej. Na zamówienie możliwe jest lakierowanie części nawiewnej oraz skrzynki rozprężnej na dowolny kolor RAL. Na zamówienie możliwe jest wykonanie panelu frontowego ze stali czarnej, ocynkowanej lub nierdzewnej. Istnieje możliwość wyposażenia nawiewnika w przepustnicę regulacyjną.

### Wersje

- 1D - panel frontowy prostokątny, nawiew w 1 kierunku
- 2D - panel frontowy prostokątny, nawiew w 2 kierunkach
- 3D - panel frontowy prostokątny, nawiew w 3 kierunkach
- 4D - panel frontowy prostokątny, nawiew w 4 kierunkach
- 360 - panel frontowy okrągły nawiew 360°
- 180 - panel frontowy okrągły nawiew 180°
- 90 - panel frontowy okrągły nawiew 90°

### Montaż

- SM - montaż stojący
- HM - montaż sufitowy
- CG - króciec górny
- CB - króciec boczny

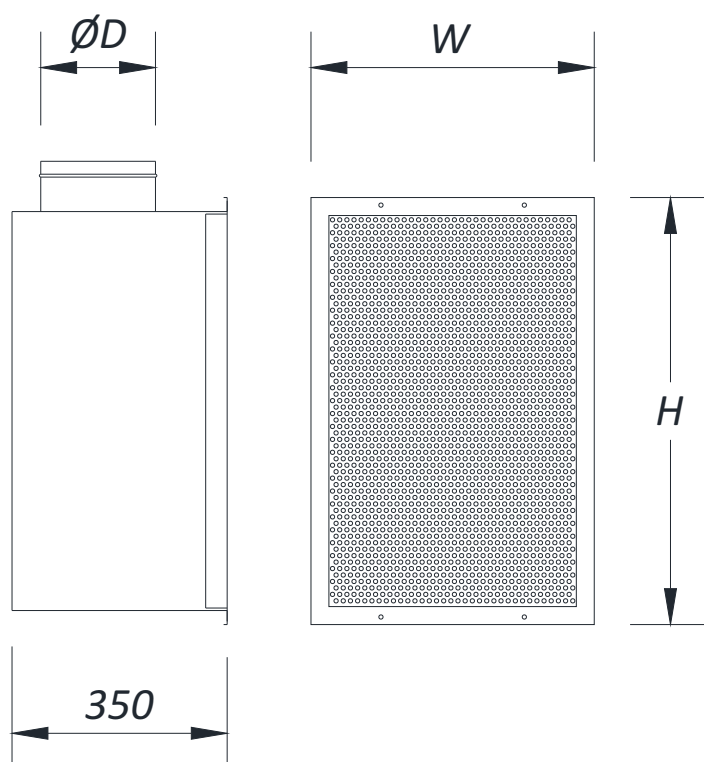


## VNX

Nawiewnik wyporowy

### Wymiary i powierzchnia efektywna

Wymiary nawiewnika VNX zgodnie z rysunkami oraz tabelą.



Rysunek 1. Wymiary nawiewnika wyporowego VNX.

POWIERZCHNIA EFEKTYWNA NAWIEWNIKA VNX [m <sup>2</sup> ]					
WYSOKOŚĆ H [mm]	SZEROKOŚĆ W [mm]				
	300	450	600	750	900
300	0,030	0,046	0,061	0,076	0,091
600	0,061	0,091	0,122	0,152	0,183
900	0,091	0,137	0,183	0,228	0,274
1200	0,122	0,183	0,244	0,304	0,365
1500	0,152	0,228	0,304	0,381	0,457
1800	0,183	0,274	0,365	0,457	0,548
2100	0,213	0,320	0,426	0,533	0,639

Tabela 1. Wymiary i powierzchnia efektywna nawiewnika wyporowego VNX.

### Dobór

Dobór nawiewnika można przeprowadzić samodzielnie za pomocą oprogramowania doboru dostępnego na stronie ventino.pl lub poprzez kontakt z przedstawicielem handlowym.

## VNX

Nawiewnik wyporowy

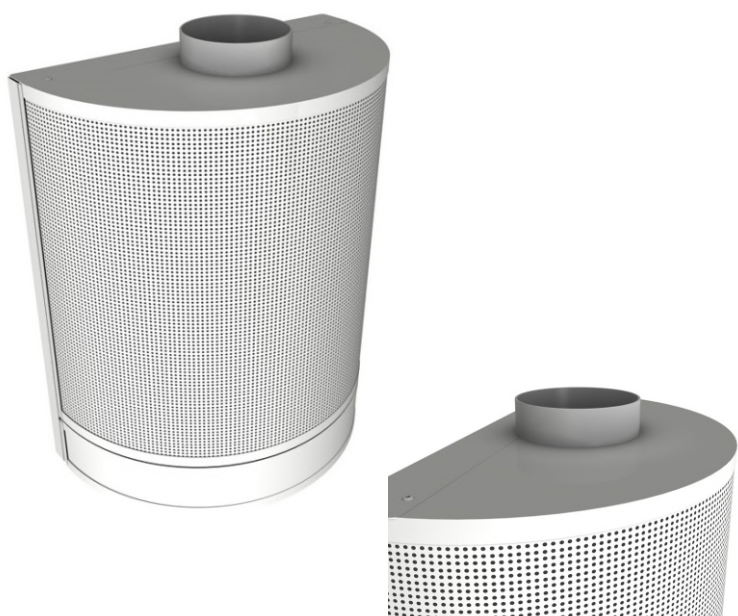
### Wersje nawiewnika

- Wersja VNX 1D/2D/3D/4D



Rysunek 2. Nawiewnik wyporowy VNX w wersji 1D/2D/3D/4D.

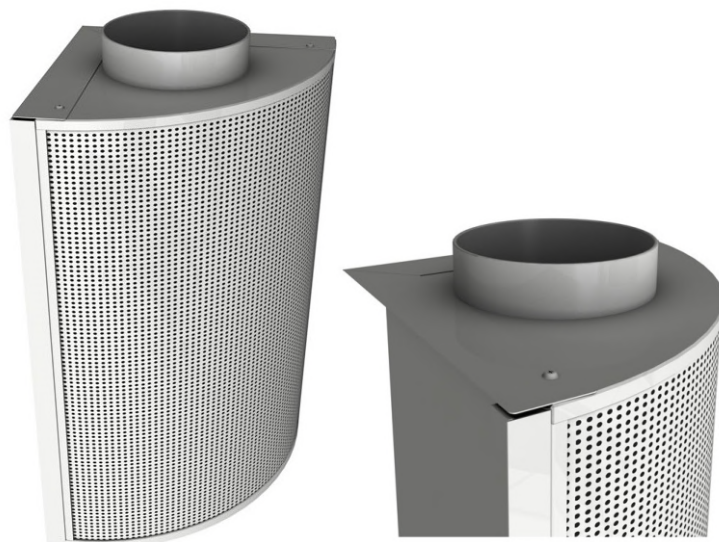
- Wersja VNX 180



Rysunek 3. Nawiewnik wyporowy VNX w wersji 180.

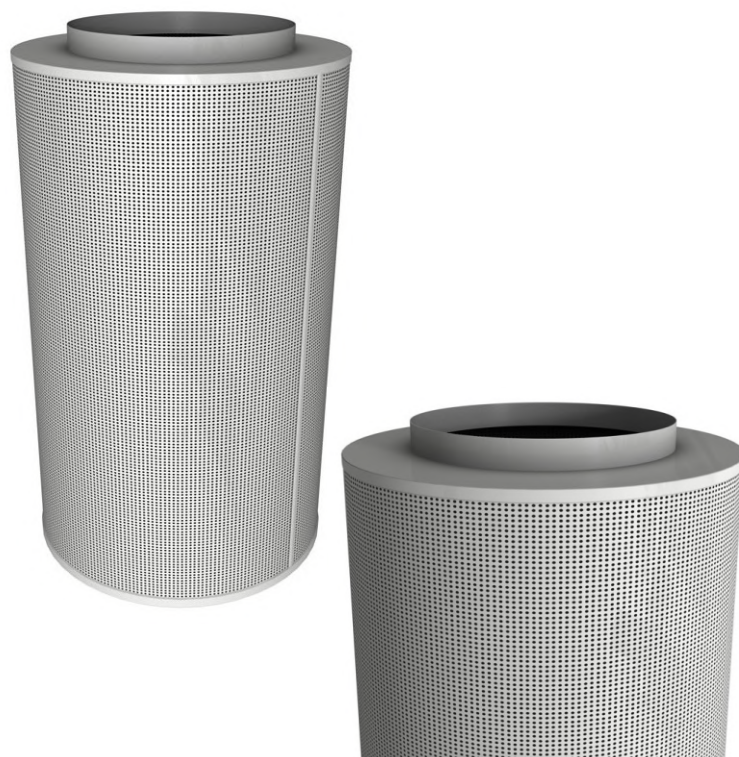
### Wersje nawiewnika c.d.

- Wersja VNX 90

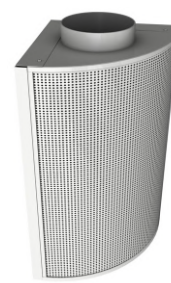
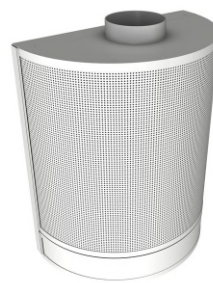


Rysunek 4. Nawiewnik wyporowy VNX w wersji 90.

- Wersja VNX 360



Rysunek 5. Nawiewnik wyporowy VNX w wersji 360.



## VNX

Nawiewnik wyporowy

### Kod zamówienia

Kod zamówienia dla nawiewników wyporowych:

VNX-A-WWW-HHH-RRR-B-C-D-E-P

VNX: symbol nawiewnika

A: wersja nawiewnika

1D/2D/3D/4D - panel frontowy prostokątny, nawiew w 1/2/3/4 kierunkach

360 - panel frontowy okrągły nawiew 360°

180 - panel frontowy okrągły nawiew 180°

90 - panel frontowy okrągły nawiew 90°

WWW: szerokość powierzchni czynnej nawiewnika [mm]

HHH: wysokość powierzchni czynnej nawiewnika [mm]

RRR: kolor z palety RAL

B: sposób montażu nawiewnika

SM - montaż stojący

HM - montaż sufitowy

C: izolacja

0 - nawiewnik nieizolowane

1 - nawiewnik izolowany

D - średnica króćca (np. 123, 158, 198, 248, 298)

E: lokalizacja króćca przyłączeniowego

CG - króciec górny

CB - króciec boczny

P: przepustnica regulacyjna

0 - bez przepustnicy

3 - z przepustnicą

Przykład zamówienia:

VNX-1D-600-1800-RAL9016-HM-1-248-CG-3